

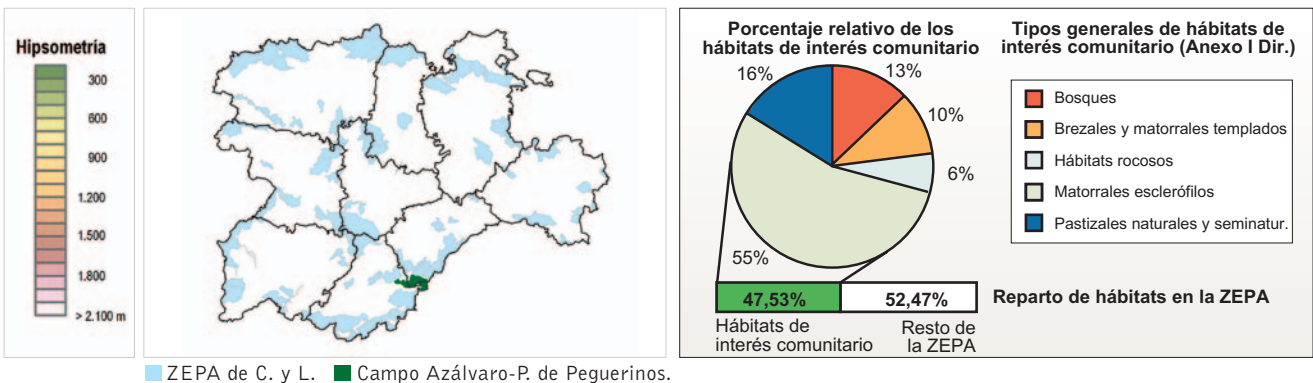
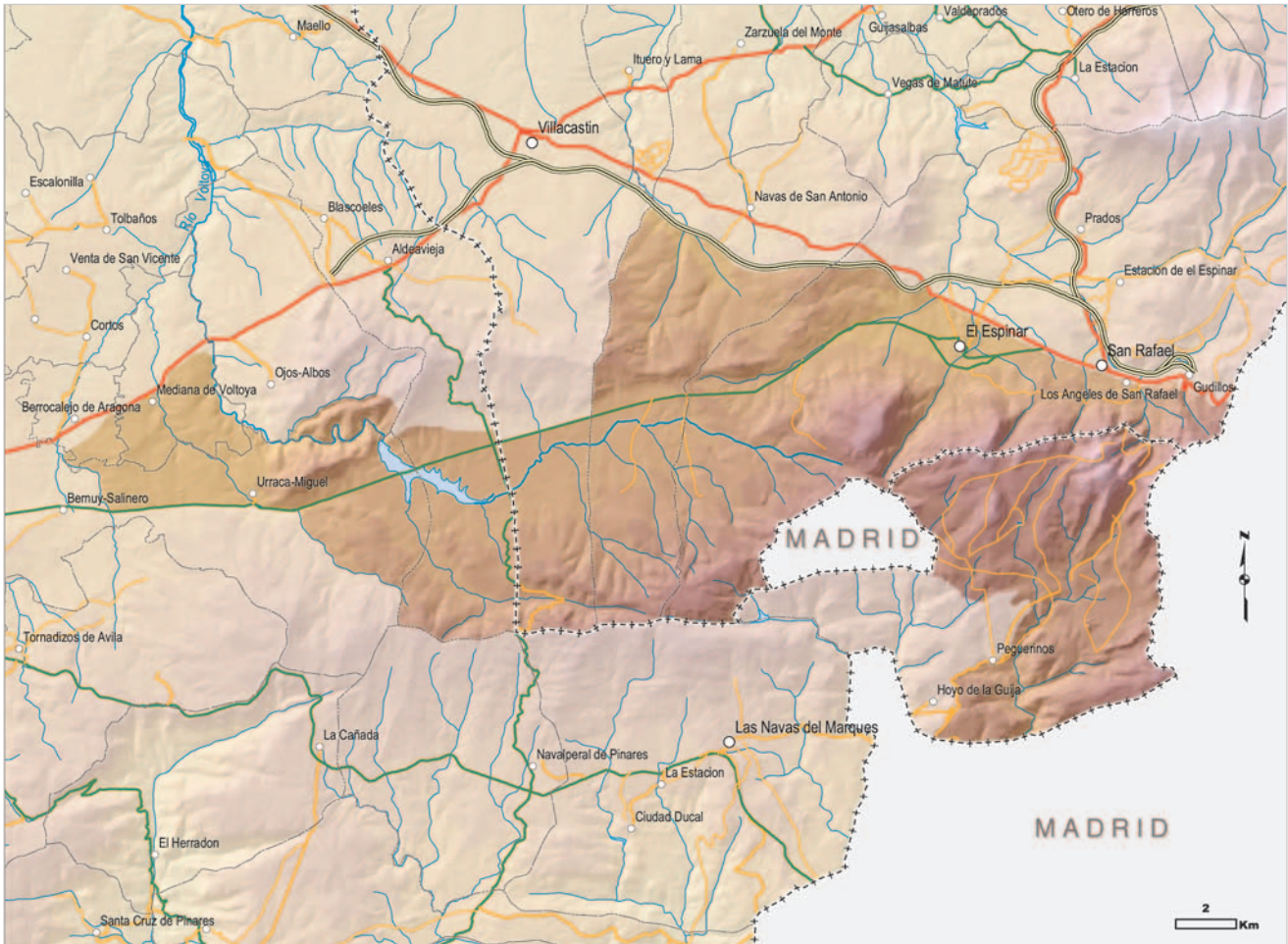
ÁVILA - SEGOVIA



2.1. CAMPO AZÁLVARO-PINARES DE PEGUERINOS

2.1.1. Descripción

El espacio protegido se sitúa entre la Sierra de Guadarrama y las estribaciones, provincias de Ávila y Segovia (alrededor de 28.000 has. en total), limitando con Madrid. En la zona se pueden diferenciar medios naturales muy distintos, desde los pastizales de la comarca de Campo Azálvaro al norte, a los pinares de Peguerinos al sur. Entre ambas, aparece una paramera y en las vaguadas se desarrollan amplias superficies tapizadas por piornos y cervunales. En un sector del espacio está la cuenca alta del río Voltoya (Campo Azálvaro), que forma un amplio valle con una altitud elevada, de unos 1.250 metros, con orientación nordeste-sudoeste, caracterizado por una extensa llanura dominada por diferentes tipos de pastizales entre los que destaca el berceo, con el río discurriendo por su parte central, en el fondo de valle. En las laderas aparecen bosquetes aislados de pinos, castaños y robles alternando con zonas de matorral que dominan en los lugares de mayor altitud. Hay también pequeñas extensiones de encinar y robledal en zonas más bajas. El área incluye el embalse de Serones construido en el año 1982 con interés para las aves acuáticas, especialmente durante los períodos de paso migratorio. El otro sector del espacio incluye los extensos pinares de los alrededores de Peguerinos, en la cuenca alta del río Cofio con cotas que alcanzan los 1.900 metros (Cueva Valiente). También destacan algunos roquedos y pastizales en las cotas más elevadas. Limita al oeste con la ZEPA "Encinares de los ríos Adaja y Voltoya", al norte con la ZEPA "Valles del Voltoya y del Zorita" y al noreste con la ZEPA "Sierra de Guadarrama".



Código: ES0000189

Nombre: Campo Azálvaro-Pinares de Peguerinos

Provincia: Ávila - Segovia

Superficie: 28.374 has.

Localidades de referencia:

El Espinar, Las Navas del Marqués, Villacastín, Ávila

Hábitats característicos:

Pastizales, pinares, humedales, matorrales de montaña

Especies por las que se declara ZEPA:

Cigüeña Negra, Cigüeña Común, Águila Imperial Ibérica, Sisón

Otras especies de interés:

Buitre Negro, Buitre Leonado, Águila Real, Grulla Común, Espátula, Pechiazul, Alcaudón Dorsirrojo, Chova Piquirroja

Época aconsejada de visita:

Verano, Primavera

Casa del Parque - Centro de visitantes:

No tiene

Otras figuras de protección:

Zonas Húmedas Catalogadas (1), Área crítica de Cigüeña Negra, Áreas críticas de Águila Imperial Ibérica (3 áreas), LIC

Nombre	Hectáreas	% del municipio designado ZEPA	% de la ZEPA en el municipio
Berrocalejo de Aragona (AV)	186	21	0,7
Medina de Voltoya (AV)	937	51	3,3
Ojos-Albos (AV)	358	8	1,3
Peguerinos (AV)	6.319	73	22,3
Santa María del Cubillo (AV)	2.213	34	7,8
El Espinar (SG)	9.074	44	32,0
Navas de San Antonio (SG)	4.566	66	16,1
Villacastín (SG)	1.765	16	6,2

2.1.2. Importancia ornitológica

Se trata de una zona de alimentación para una rica comunidad de aves rapaces a lo largo de todo el año. Se han observado hasta 20 especies diferentes, algunas de las cuales nidifican en los límites del espacio protegido y sus alrededores, destacando el Águila Imperial Ibérica y el Buitre Negro. El cauce del río Voltoya y el embalse de Serones constituyen un área importante para la alimentación y descanso de la Cigüeña Negra, tanto de las poblaciones reproductoras de los territorios cercanos (Tierra de Pinares) como de aves migradoras tanto ibéricas y de ejemplares procedentes de otras latitudes más norteñas. También destaca la población de Sisón asociada a los pastizales.



Somormujo Lavanco (*Podiceps cristatus*).

Especies significativas:

Cigüeña Negra: Importante área de alimentación de una población reproductora estable próxima al sur del espacio (Pinares del bajo Alberche), aunque no se descarta la posible nidificación de al menos una pareja en los límites del espacio. También destacan las concentraciones producidas de manera habitual durante los pasos migratorios y en el período postnupcial (hasta 33 aves en el año 1999) con interés a nivel regional, nacional e internacional.

Aguilucho Lagunero: Área de reproducción (una pareja nidificante en el año 1999), siendo una especie más frecuente durante los pasos migratorios y en invierno (registros de hasta 10 ejemplares).

Aguilucho Cenizo: Área de reproducción con una estimación de 6-8 parejas en el 2002.

Águila Imperial Ibérica: Se trata de un área bastante importante para la cría de esta especie (2-4 parejas reproductoras) con presencia habitual de ejemplares inmaduros, en dispersión juvenil y de adultos de otros territorios cercanos, que utilizan la zona como cazadero a lo largo de todo el año. La población nidificante tiene importancia regional, nacional e internacional.

Águila Real: Especie reproductora (dos parejas nidificantes en el año 2000) con registros de ejemplares inmaduros y adultos procedentes de otros territorios cercanos que visitan la zona para alimentarse.

Cernícalo Primilla: Área de cría habitual (con 17 parejas nidificantes en el año 1999) donde se registran importantes concentraciones postnupciales de la especie durante el verano (con cifras superiores a los 50 ejemplares), debido a la abundancia de alimento en esta época.

Halcón Peregrino: Zona de nidificación (al menos una pareja reproductora en el censo de 2002). Los pastizales y el embalse son visitados regularmente todo el año tanto por ejemplares residentes como por individuos invernantes y en paso migratorio.

Sisón: Los extensos pastizales que hay en el espacio (Campo Azálvaro) constituyen un enclave tradicional de interés para la cría de la especie (población nidificante estimada en unas 100 parejas en el año 1997).

El último trabajo sobre esta especie realizado en el 2002 ha estimado la población de machos reproductores entre 30 y 40 aves, lo que evidencia claramente el acusado declive de esta población que podría ser inferior a las 50 parejas. Cifras destacadas también a lo largo del verano y del otoño (más de 250 ejemplares en algunas ocasiones). Estas concentraciones postnupciales detectadas en la zona tienen importancia internacional.

Otras rapaces presentes de manera habitual, en su mayoría, procedentes de áreas cercanas de cría o en paso: Alimoche, Buitre Leonado (colonia próxima a 5-10 parejas y concentraciones de hasta 200 ejemplares), Buitre Negro (importante área de alimentación) y Aguilucho Pálido (invernante y migrante). Además, el área es utilizada en ocasiones como lugar de parada migratoria por pequeños grupos de Grulla Común (al menos 50 aves).



Sisón (*Tetrax tetrax*).



Cigüeña Blanca (*Ciconia ciconia*).

Otras especies del Anexo 1:

Destaca principalmente la población nidificante de Cigüeña Común (100 parejas reproductoras en el año 1999) con importancia internacional, así como las concentraciones premigratorias con agrupaciones superiores a los 500 ejemplares.

Entre las demás especies sobresale el paso migratorio habitual en pequeño número de Espátula, la presencia reproductora de Halcón Abejero (mínimo dos parejas), Milano Negro, Milano Real (10 parejas), Águila Culebrera (al menos tres parejas), Águila Calzada (unas 15 parejas) y Búho Real. Los grandes grupos migrantes de Chorlito Dorado en los pastizales, la población nidificante de Pechiazul (al menos 250 parejas) con interés regional e importante a nivel nacional. La presencia de una reducida población reproductora de Alcaudón Dorsirrojo (con interés biogeográfico), nidificación de Collalba Negra y la población de Chova Piquirroja (unas 60 parejas reproductoras, con observaciones de grupos superiores a los 300 ejemplares fuera de la época de cría). Población reproductora de Alcaraván (10 parejas como mínimo), Curruca Rabilarga, Escribano Hortelano. Esmerejón en paso migratorio e invernada. Observaciones ocasionales de ejemplares aislados

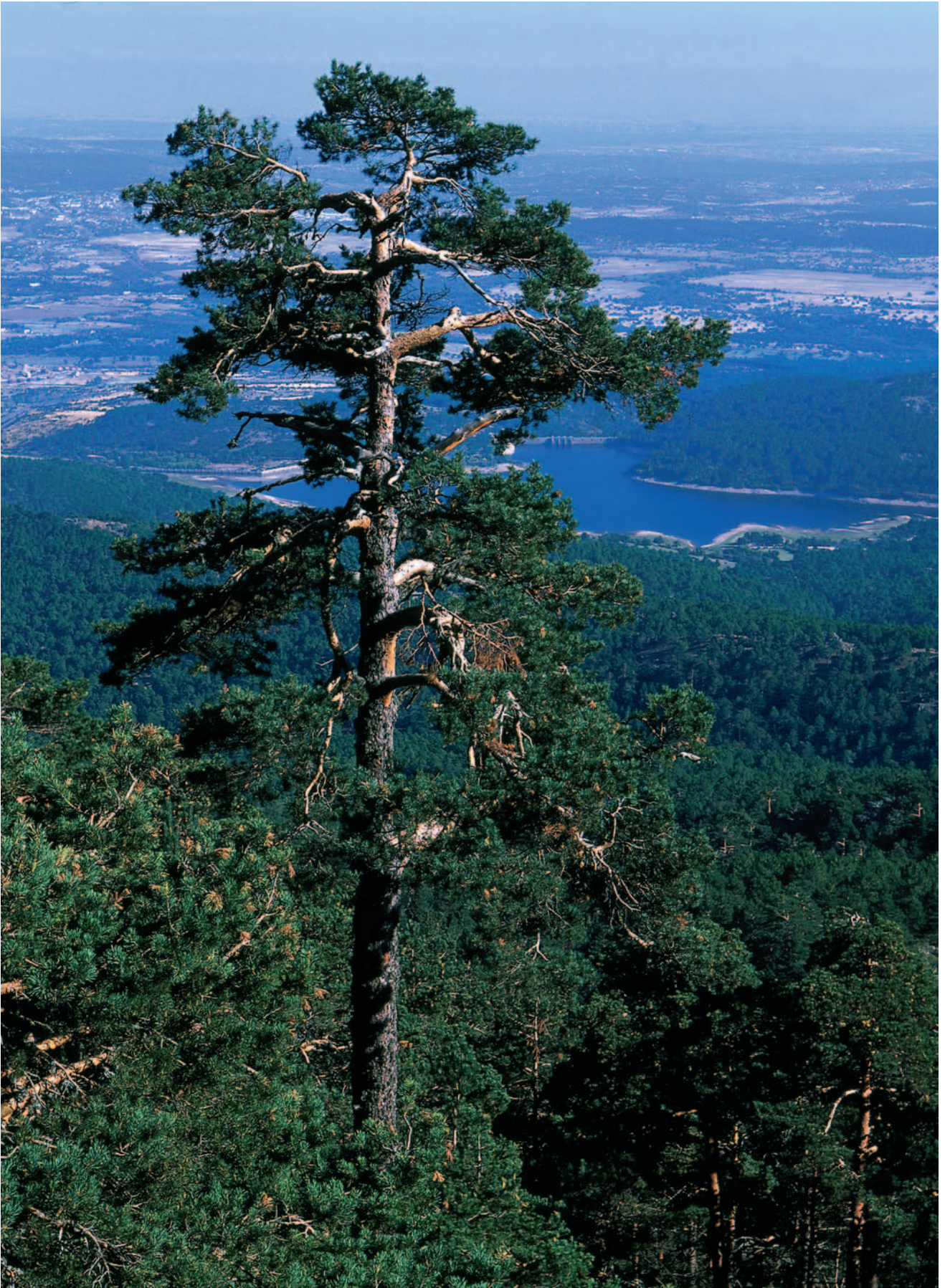
y pequeños grupos de Halcón de Eleonor en paso migratorio prenupcial. Registros habituales de Águila Pescadora en migración.

Otras especies:

Presencia reproductora en la zona de Azor, Gavilán, Alcotán, Roquero Rojo y Verderón Serrano.

Especie	Población	Criterios
Cigüeña Negra	1 pareja	B2, B1i, C2
Cigüeña Negra	33 aves	B1i, C2
Cigüeña Común	100 parejas	B2
Águila Imperial Ibérica	3 parejas	A1, B2, C1, C6
Sisón	250 aves	A1, C1

Especies principales con sus poblaciones y criterios de importancia.



Pinares de Peguerinos.